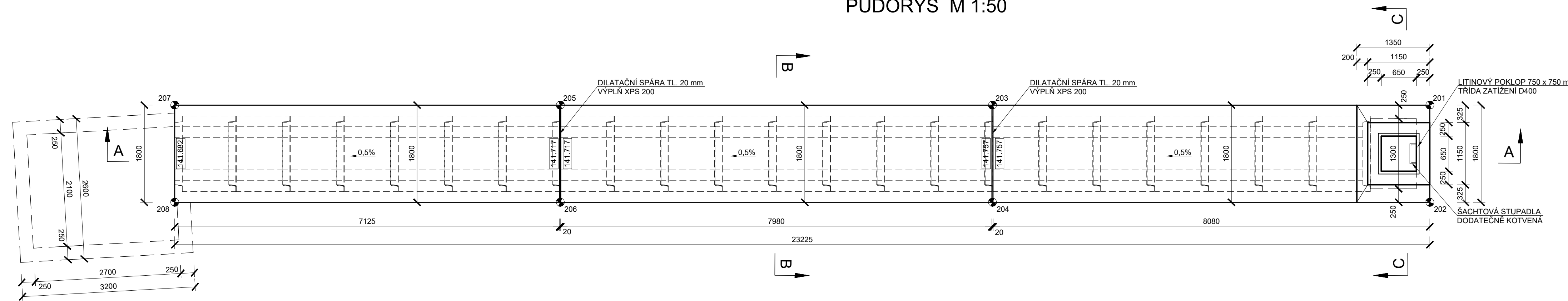
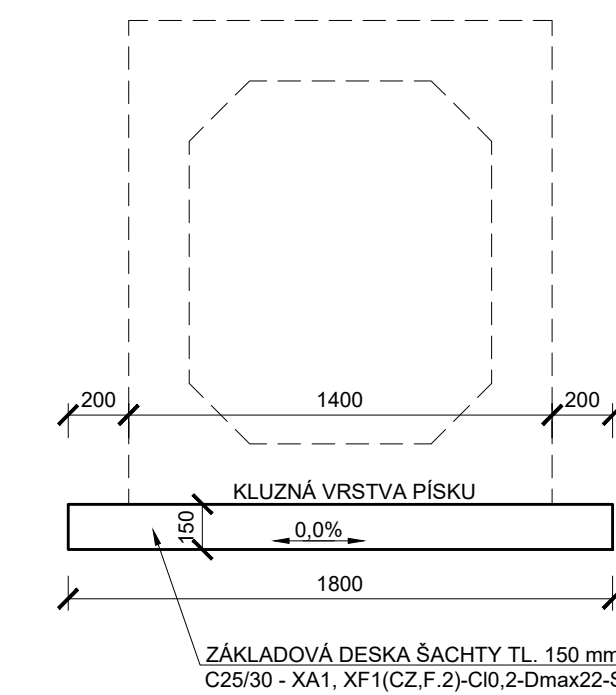


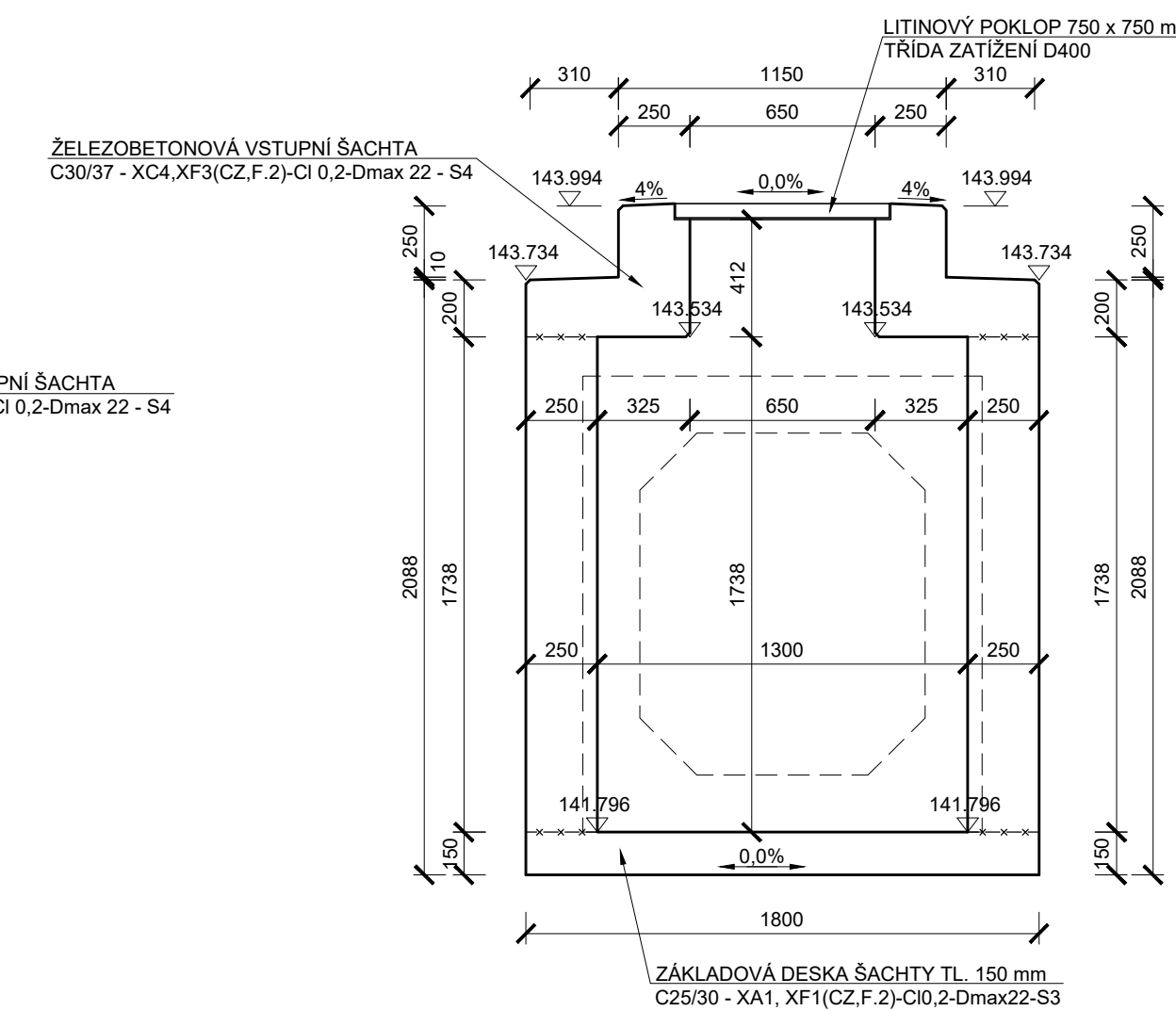
PŪDORYS M 1:50



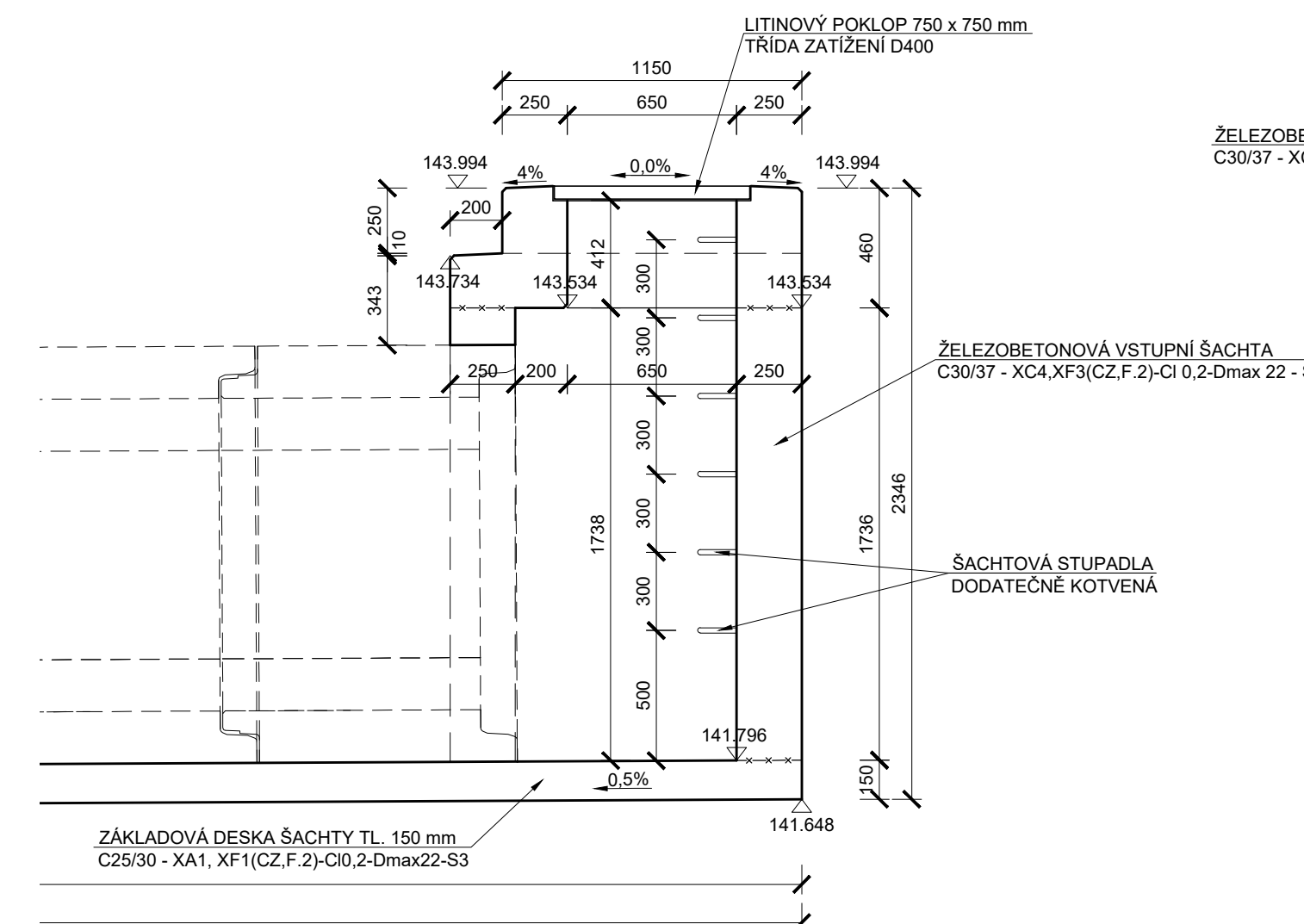
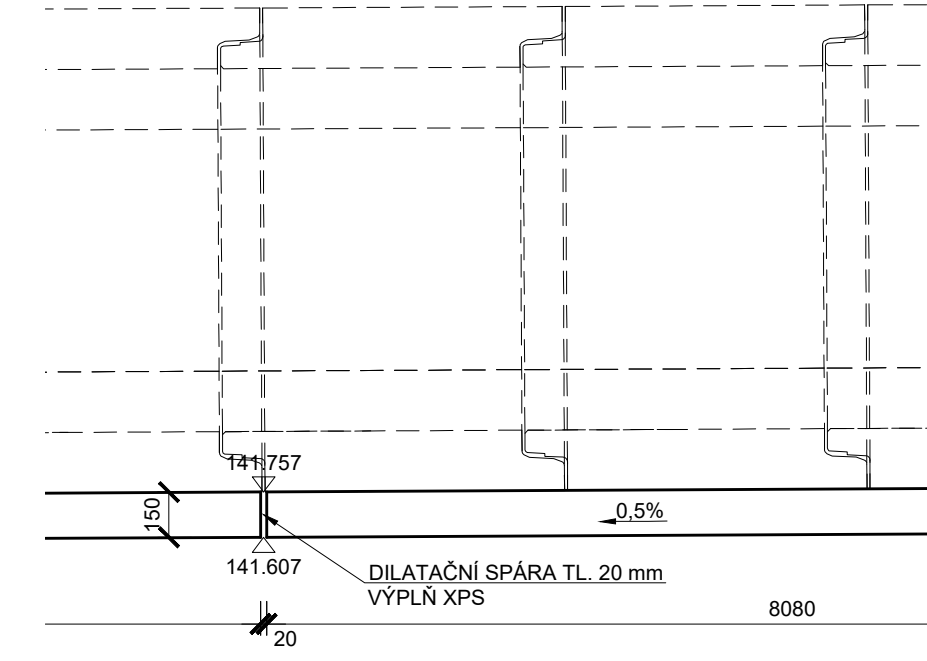
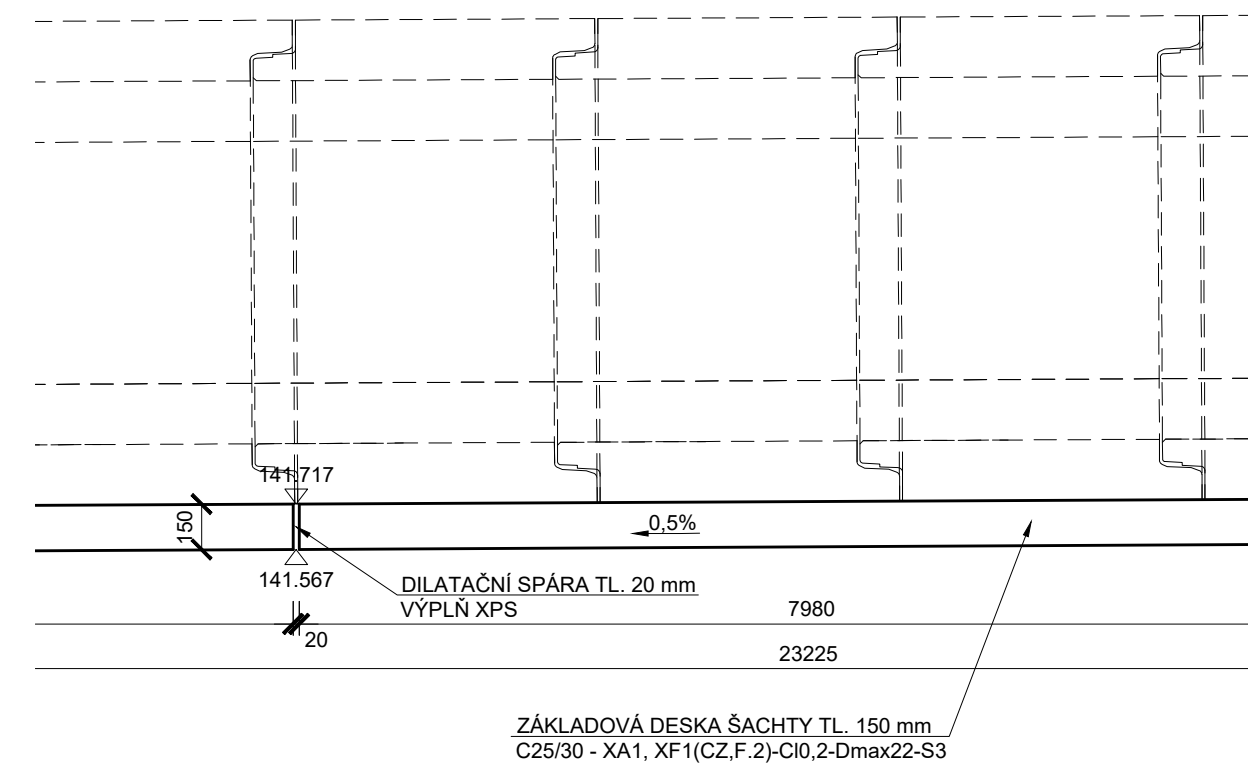
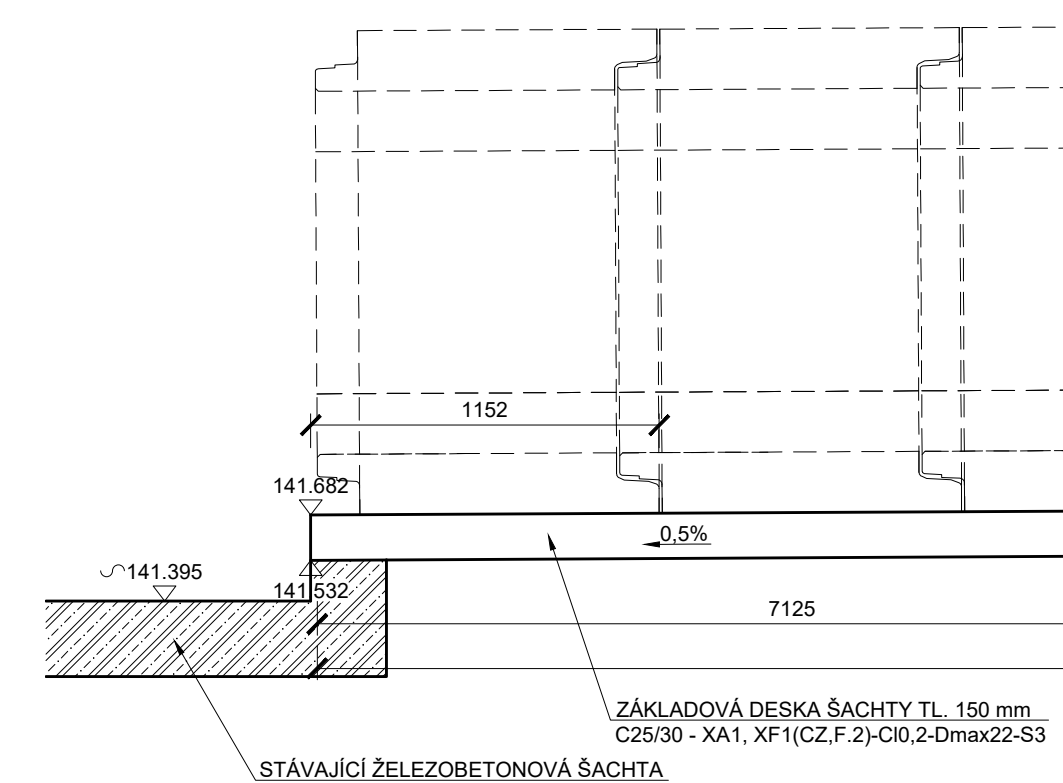
ŘEZ B - B M 1:25



ŘEZ C - C M 1:25



ŘEZ A - A M 1:25



TABULKA VYTYČOVANÝCH BODŮ

BOD	Y	X	Z	POPIS
201	760618,762	976351,300	141,648	SPODNÍ HRAN ZÁKLADOVÉ DESKY
202	760617,625	976352,696		
203	760625,038	976356,413		
204	760623,901	976357,809	141,607	
205	760631,240	976361,466	141,567	
206	760630,103	976362,862		
207	760636,772	976365,973		
208	760635,635	976367,369	141,532	

Souřadnicový systém S-JTSK

Výškový systém Bpv

- PŘESNOST VYTYČENÍ DLE

ČSN 73 0420-1 Přesnost vytyčování staveb - Část 1: Základní požadavky

ČSN 73 0420-2 Přesnost vytyčování staveb - Část 2: Vytyčovací odchylky


POZNÁMKA:

- ZKOSENÍ VŠECH OSTRÝCH HRAN 15x15 mm, POKUD NENÍ UVEDENO JINAK

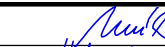

KUBATURY BETONŮ

ZÁKLADOVÉ DESKY.....6,27 m³

VSTUPNÍ ŠACHTA.....2,20 m³

1	03/2021	Prefabrikace přístupové šachty a zastropení	
Rev.	Datum	Popis	Podpis

SO 103 Kabelová šachta Š14

Odpovědný projektant:	Ing. Miroslav Novák		
Vypracoval:	Ing. Martin Klomínský		
Kontroloval:	Ing. Miroslav Novák		
Objednatel:	Správa Železnic, státní organizace OŘ Ústí nad Labem, Železničářská 1386/31, 400 03 Ústí nad Labem		Žukovova 79/60, 400 03 Ústí nad Labem projekt@progi.cz Tel: 411 198 004
Stavba:	Oprava výhybek v uzlu Ústí n. L. hl.n. E.1.1.2 KABELOVÉ ŠACHTY Š14 A Š15 TVAR MONOLITICKÝCH KONSTRUKCÍ		Číslo projektu: 46/2019 Datum: 08/2020 Stupeň: DSP Měřítko: 1 : 50, 25 Část: E.1.1.2 Číslo výkresu: 3